

# EETP N° 460 GUILLERMO LEHMANN

MATERIA: PROYECTOS II

CICLO LECTIVO 2020

TP N° 7: VISTAS / FACHADAS

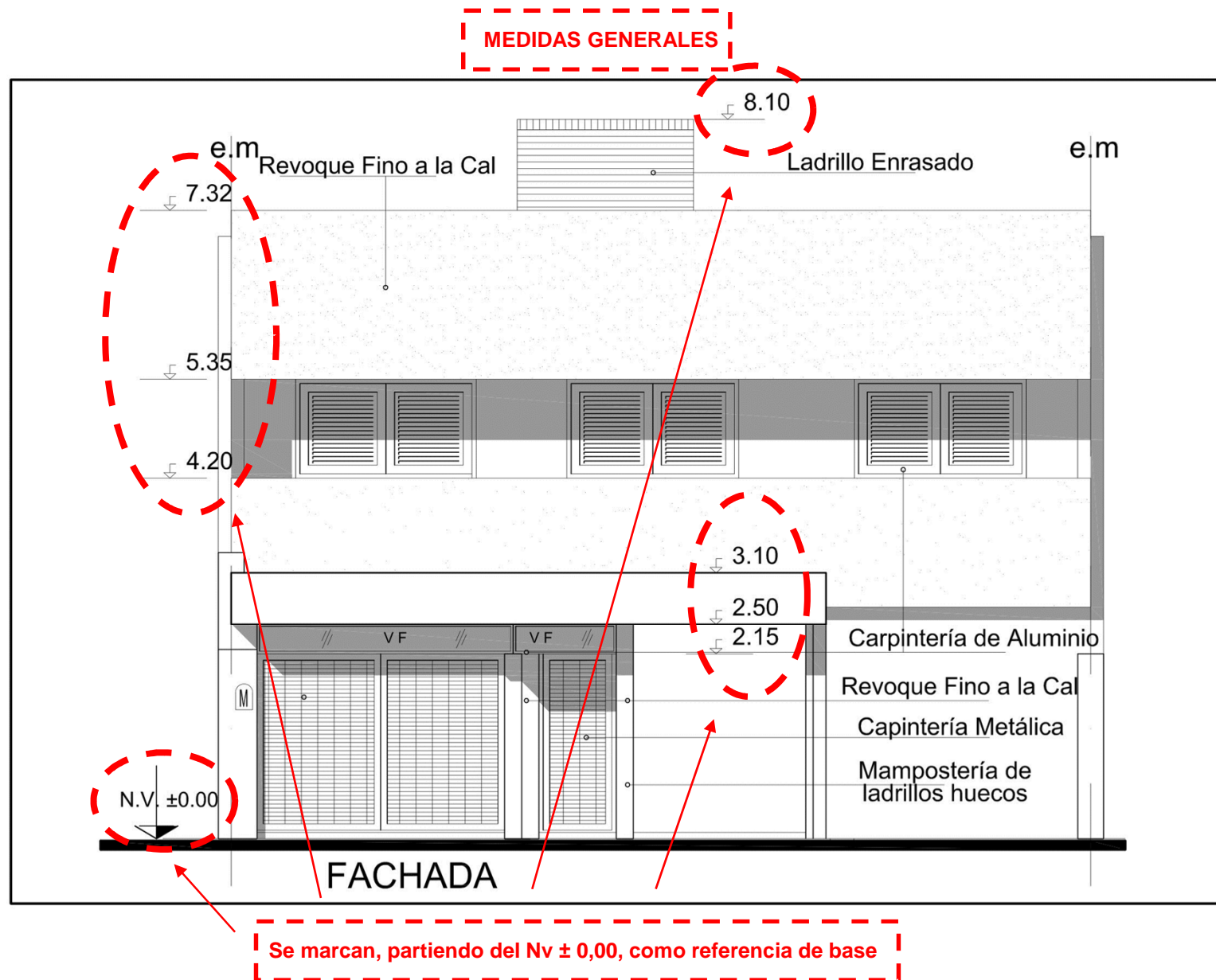
CONVENCIONES GRÁFICAS



- Niveles / desniveles: Uso de la señalética identificativa con las diversas alturas de piso y desniveles correspondientes.
- Medidas generales: Exteriores se parte midiendo desde el Nivel de Vereda (N.v.)  $\pm 0.00$ .
- Demarcación de ejes medianeros (e.m.), línea de eje municipal (L.e.m.), ochavas, línea de eje de retiro (L.e.r.)
- Materialidad en general de la obra:
  - Tipos de revestimientos: aclarar el tipo de material usado.
  - Tipos de revoques exteriores: aclarar el tipo de material usado, color, textura, etc.
  - Tipos de zócalos y pisos: aclarar el material de usado.
  - Tipos de mampostería : aclarar el material de su construcción y espesor.
  - Tapiales: Altura mínimo  $h \geq 1,80$  metros. Aclarar material de su construcción (laja de cemento, mampostería, tejido romboidal, cerco vivo, etc.)
  - Tipos de carpinterías: material de construcción, forma de apertura, color, etc.
  - Tipos de vidrio: aclarar sus especificaciones técnicas especiales, color, transparencia, etc.
  - Zinguería de obra: canaleta, bajada, cenefa, babeta, limatesa, limahoya, cumbrera, etc. Especificar su material, color, espesor, etc.
  - Sombra: su uso en la representación de la vista y o fachada.
  - Uso correcto del trazo: acorde a la vista y o fachada de escala 1:50.
  - Uso correcto del trazado de líneas (ejes / continuas, etc.)
- Aclaración: en las vistas y o fachadas pueden aparecer también:
  - Ventilaciones de cielorrasos: aclarar material, color, medida, etc.
  - Conductos de ventilación de artefactos: aclarar diámetro, material, color, etc.
  - Tanques de agua: aclarar si son o no de consumo humano.
  - Otras terminaciones que no se ven en estas imágenes, presentadas a modo de ejemplos, materiales, colores y sus respectivas especificaciones técnicas pertinentes.

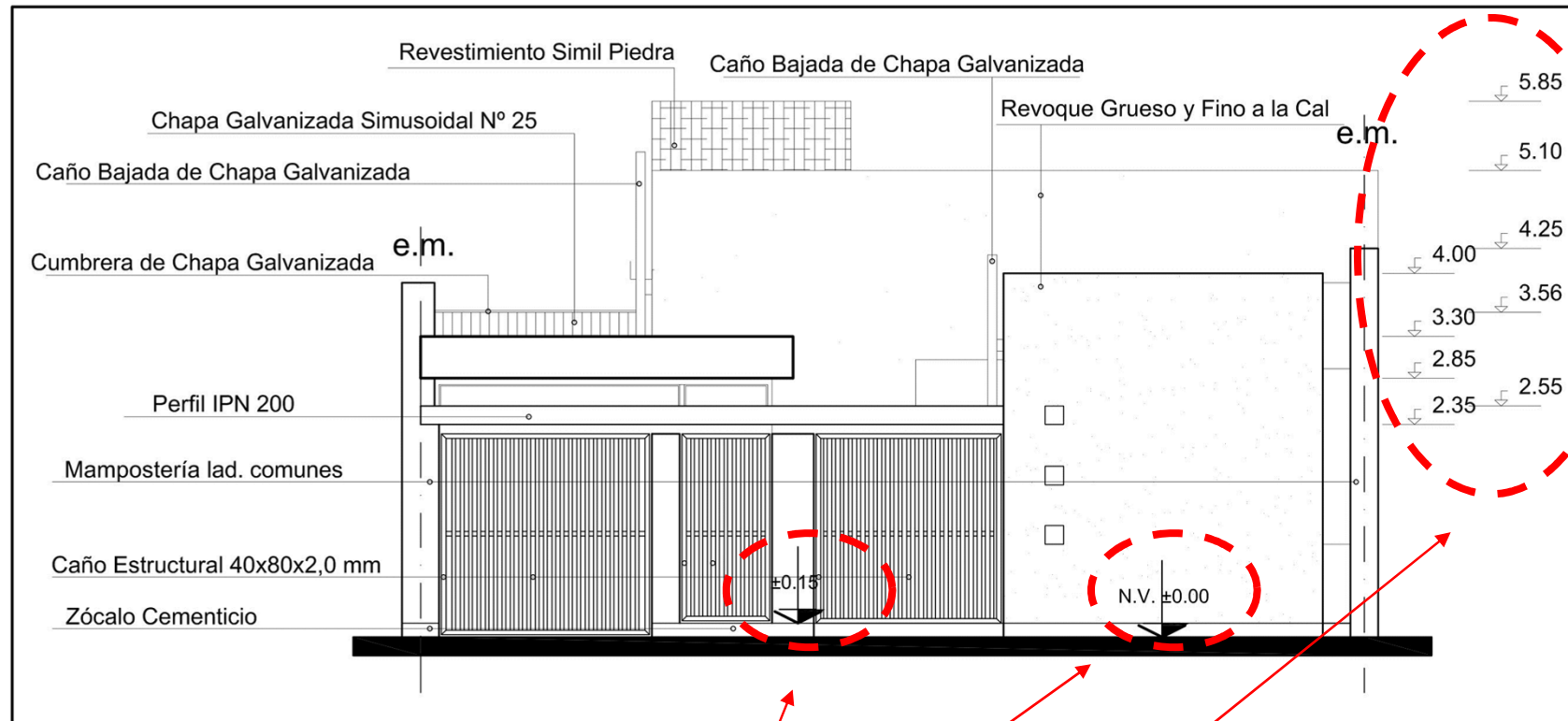
DOCENTE: Arq. VIVAS PABLO

REFERENCIAS A TENER EN CUENTA EN VISTAS / FACHADAS



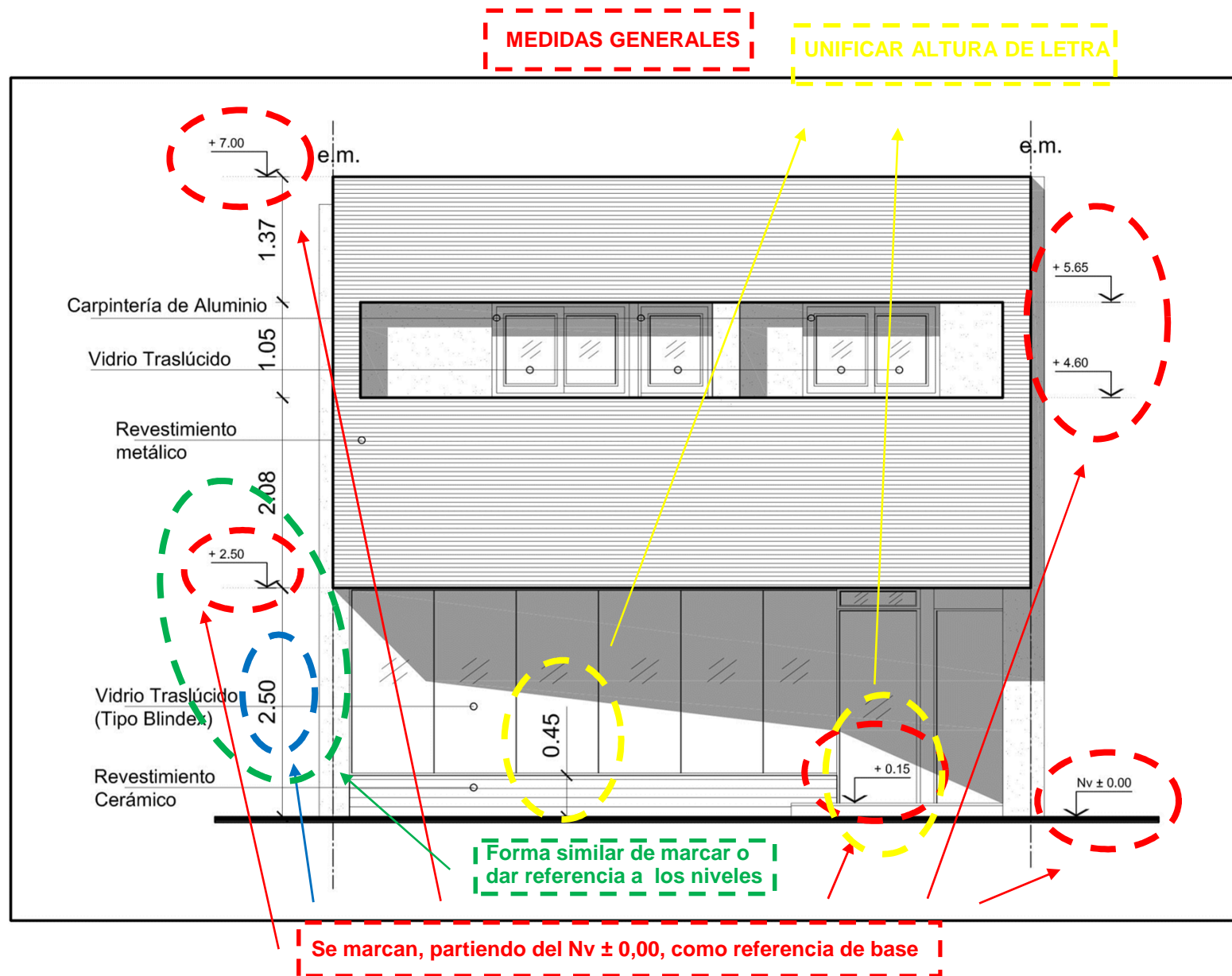
REFERENCIAS A TENER EN CUENTA EN VISTAS / FACHADAS

**MEDIDAS GENERALES**



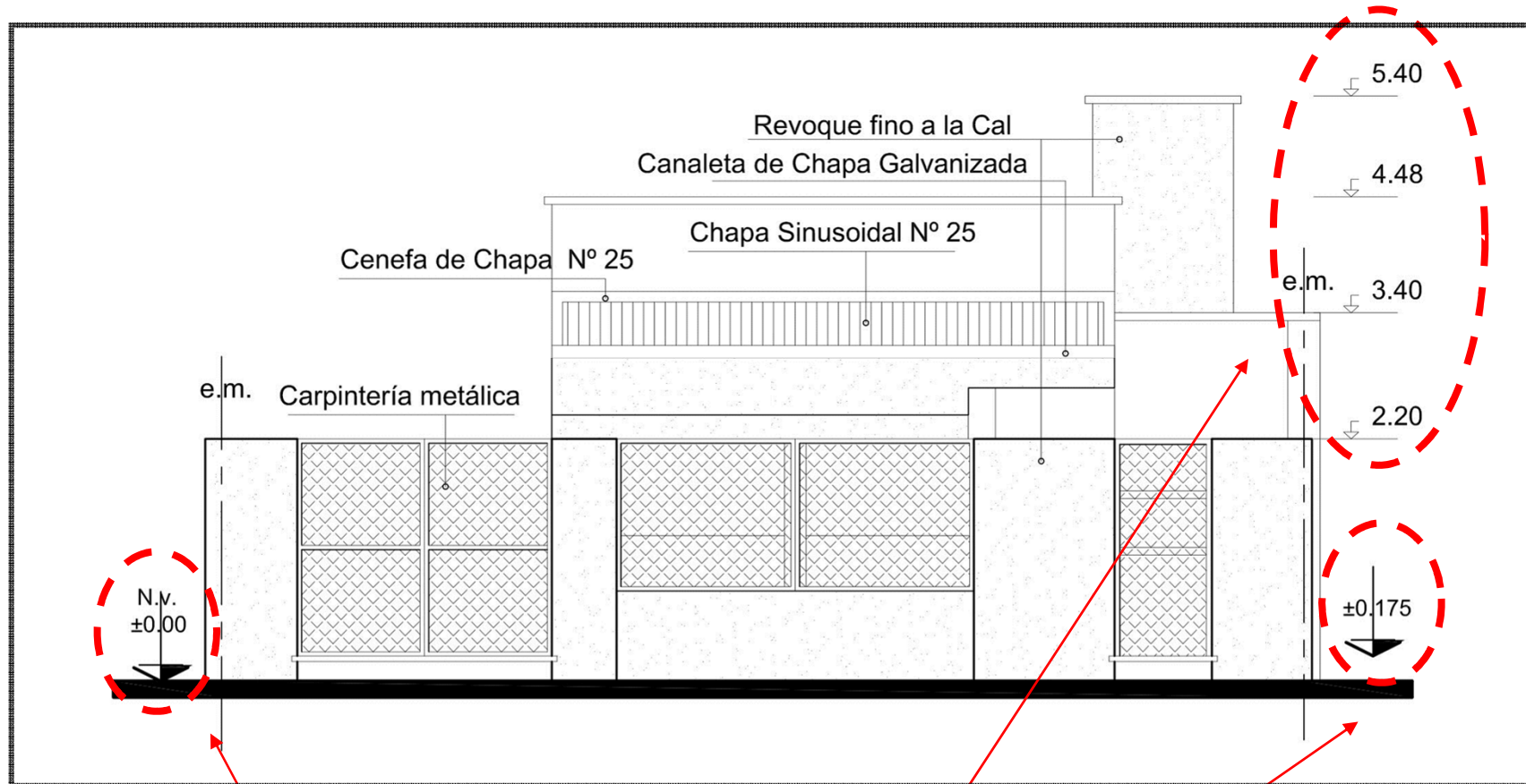
Se marcan, partiendo del Nv ± 0,00, como referencia de base

## REFERENCIAS A TENER EN CUENTA EN VISTAS / FACHADAS



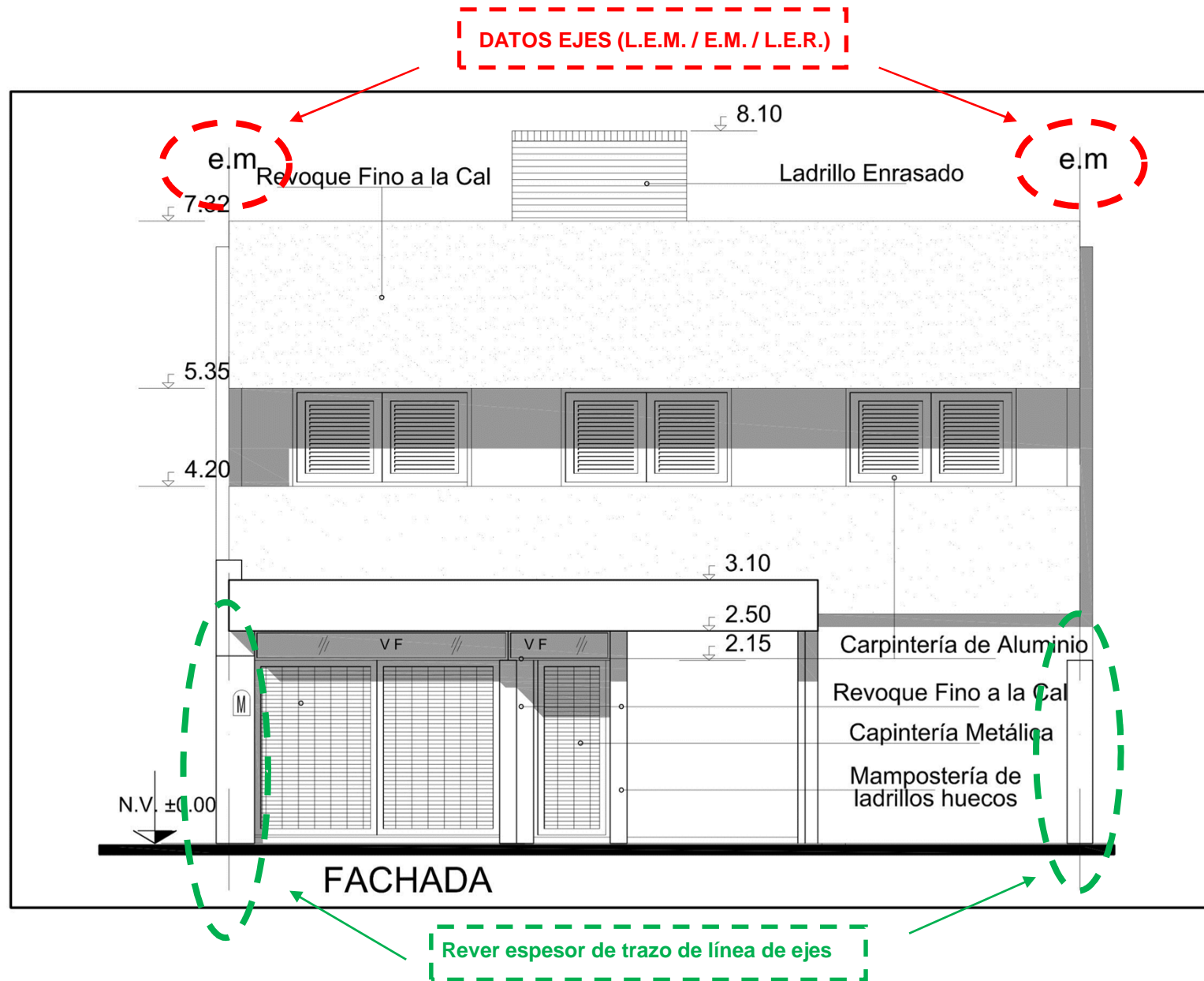
REFERENCIAS A TENER EN CUENTA EN VISTAS / FACHADAS

**MEDIDAS GENERALES**

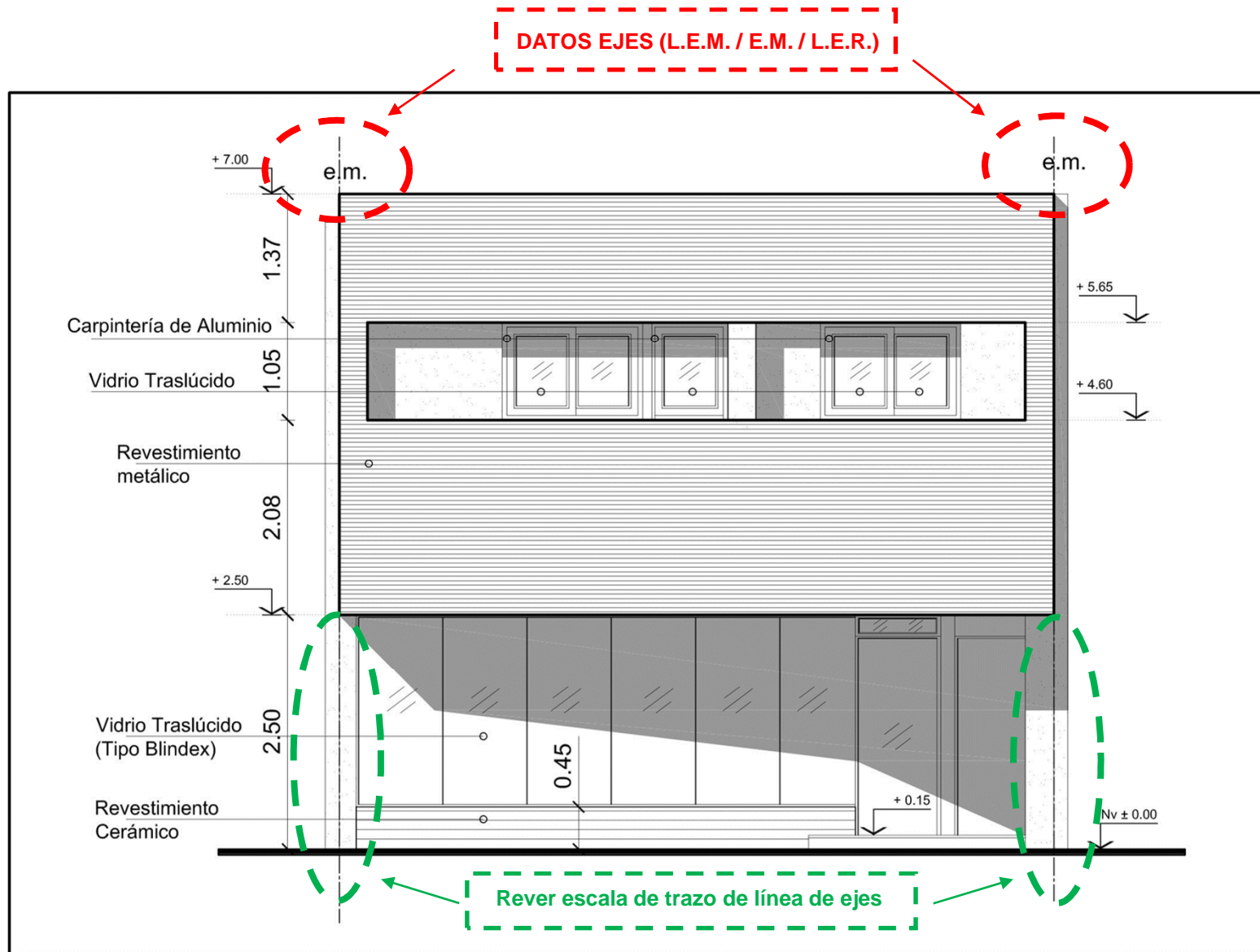


**Se marcan, partiendo del Nv ± 0,00, como referencia de base**

REFERENCIAS A TENER EN CUENTA EN VISTAS / FACHADAS



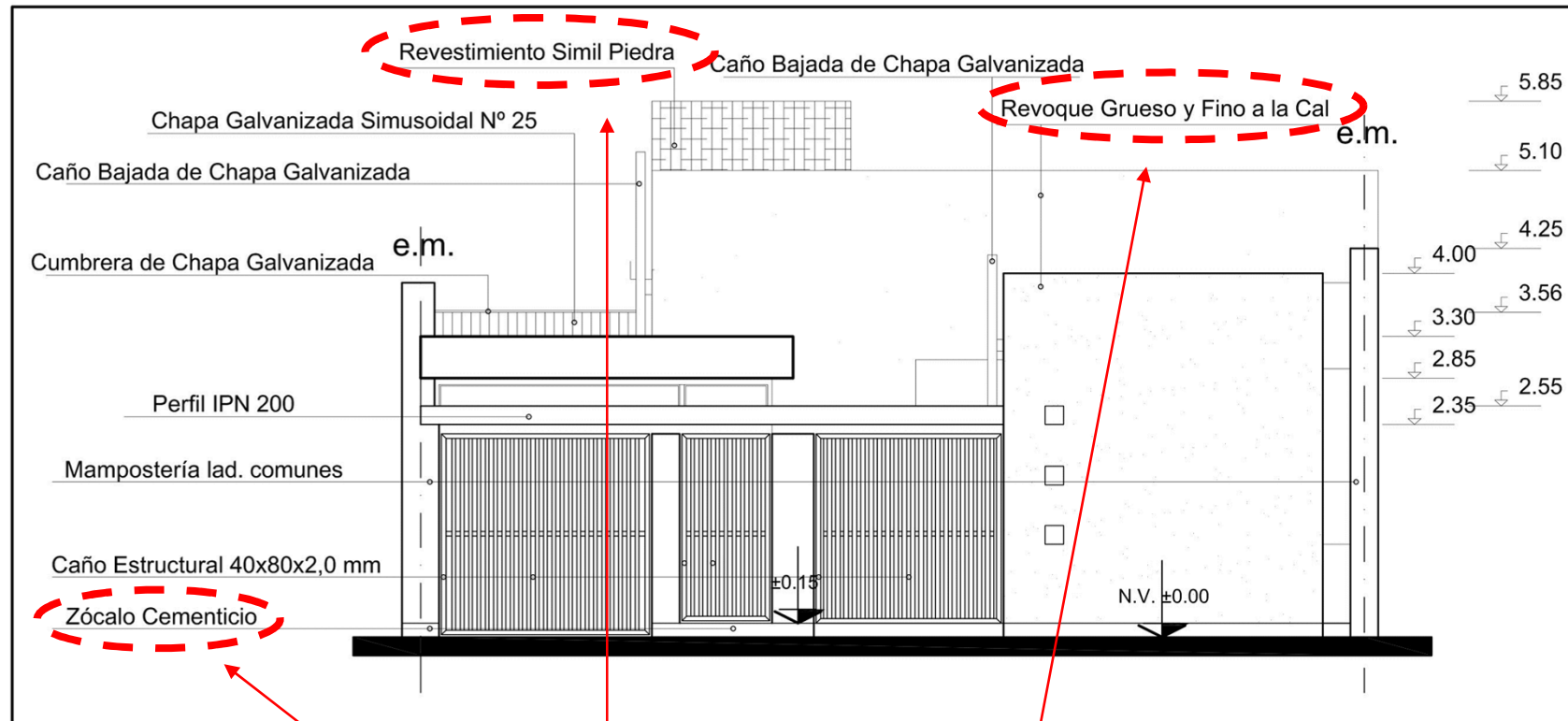
REFERENCIAS A TENER EN CUENTA EN VISTAS / FACHADAS





REFERENCIAS A TENER EN CUENTA EN VISTAS / FACHADAS

**MATERIALES EN GENERAL**



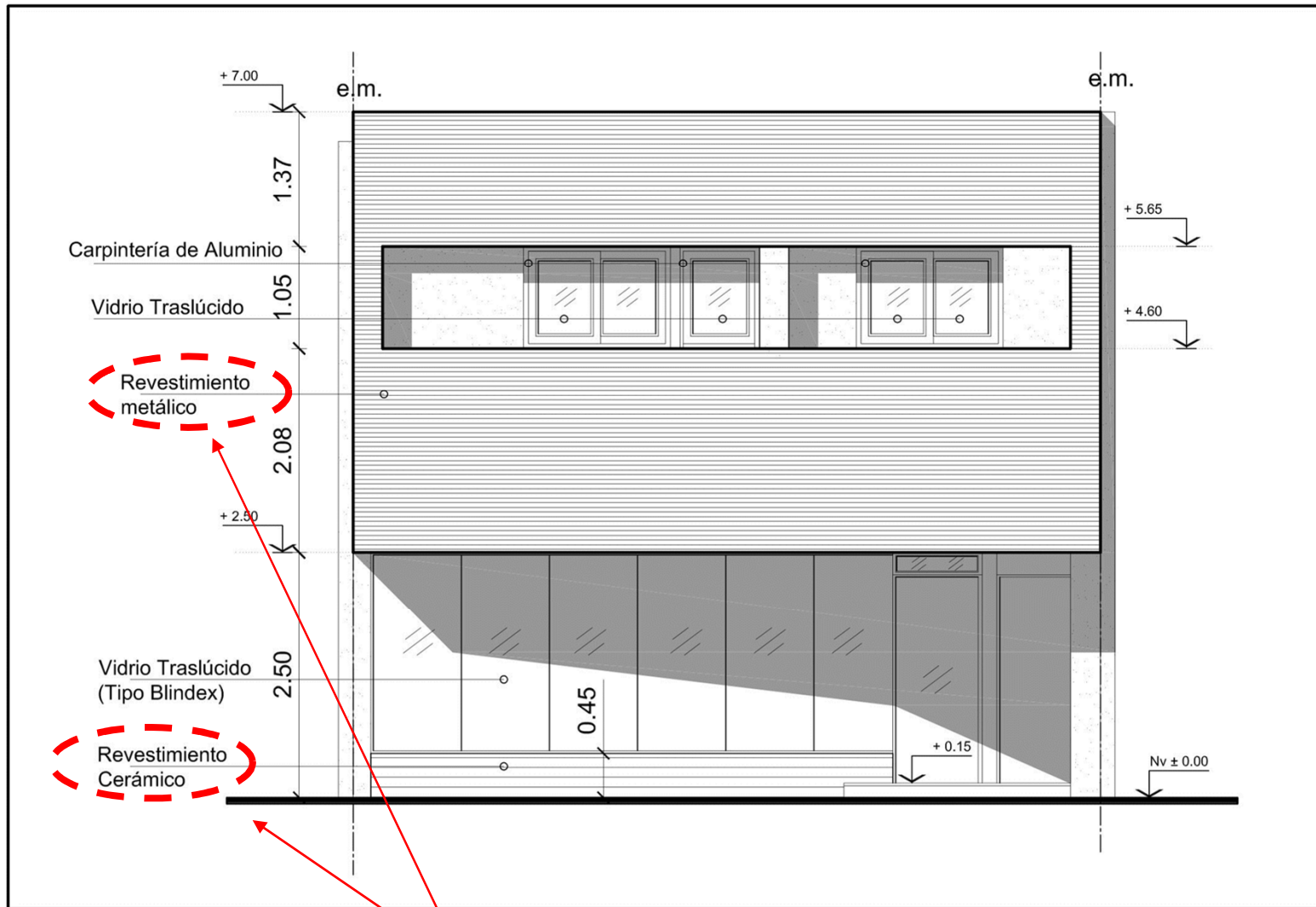
**TIPOS DE ZÓCALO**

**REVOQUES**

**TIPOS DE REVESTIMIENTOS**



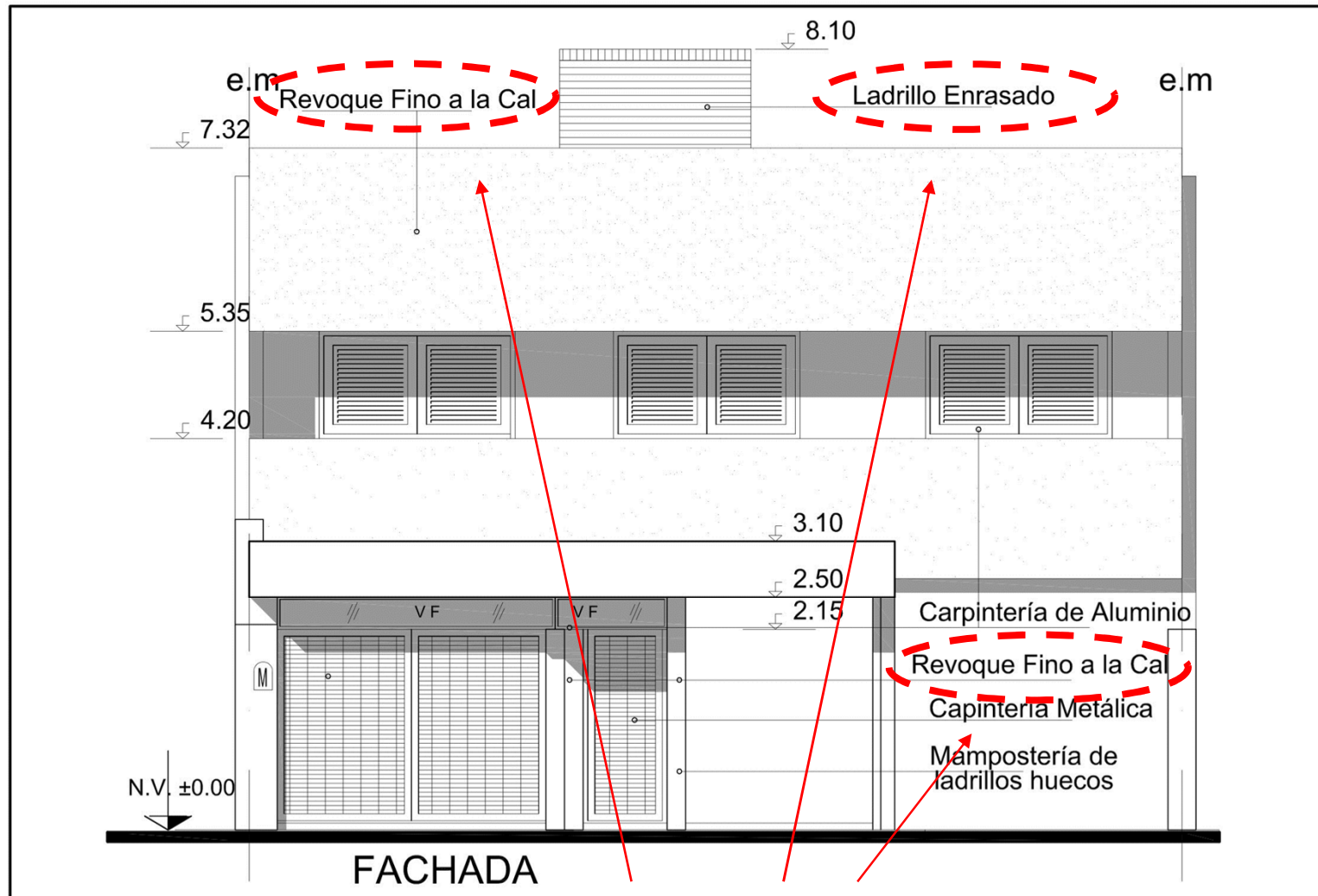
**MATERIALES EN GENERAL**



**TIPOS DE REVESTIMIENTOS**

REFERENCIAS A TENER EN CUENTA EN VISTAS / FACHADAS

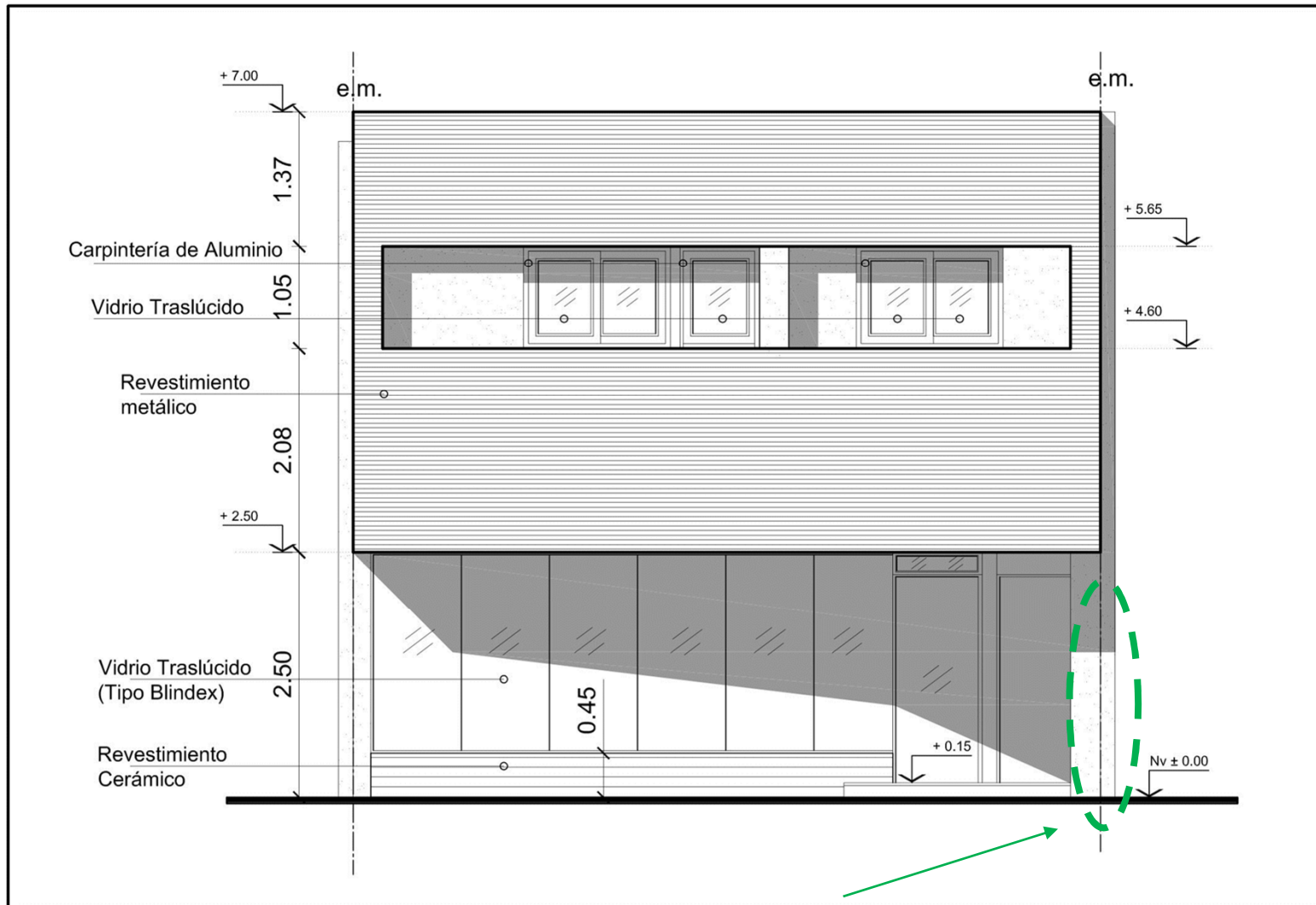
**MATERIALES EN GENERAL**



**TIPOS DE REVOQUES / TERMINACIONES**

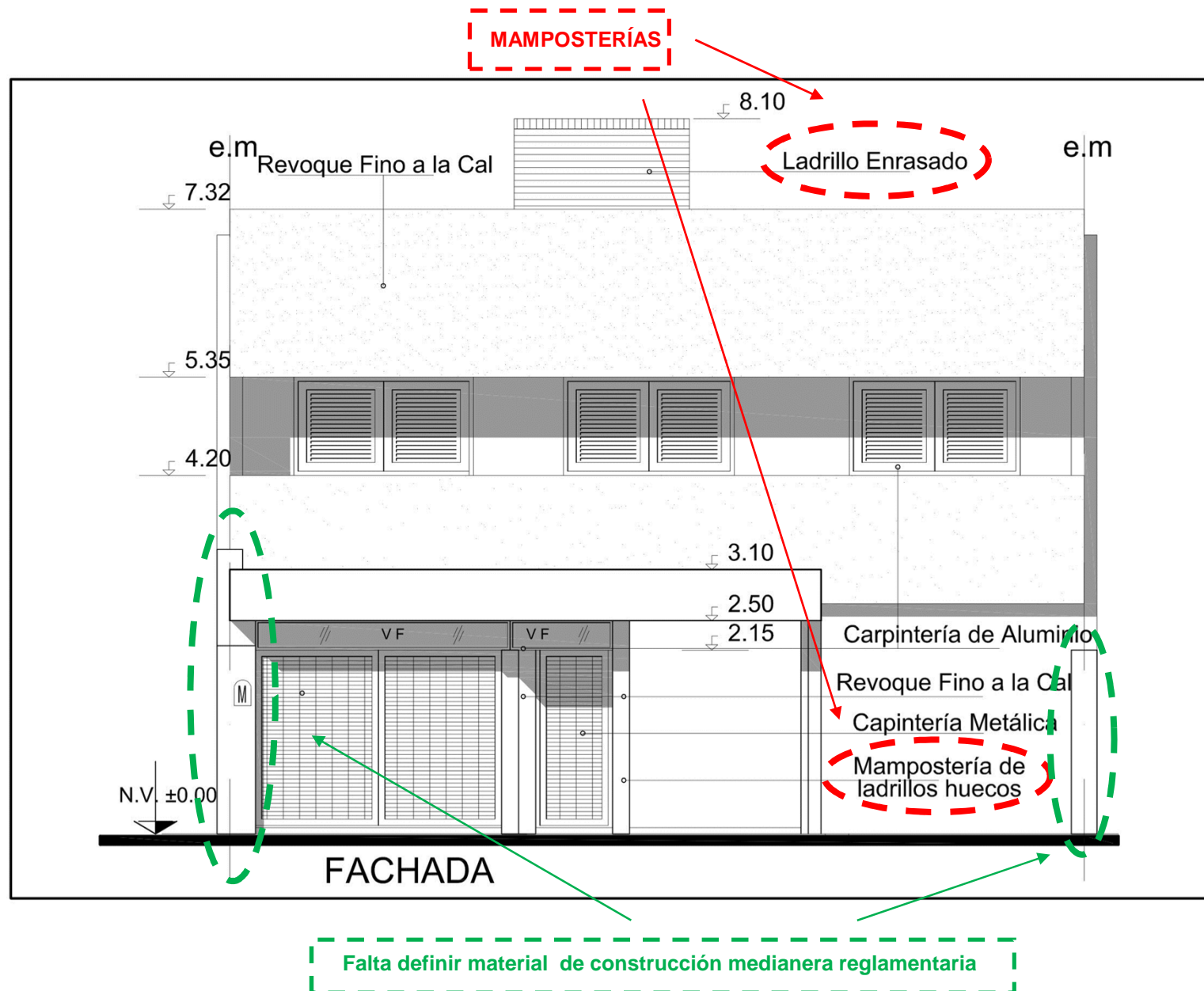
REFERENCIAS A TENER EN CUENTA EN VISTAS / FACHADAS

**MAMPOSTERÍAS**

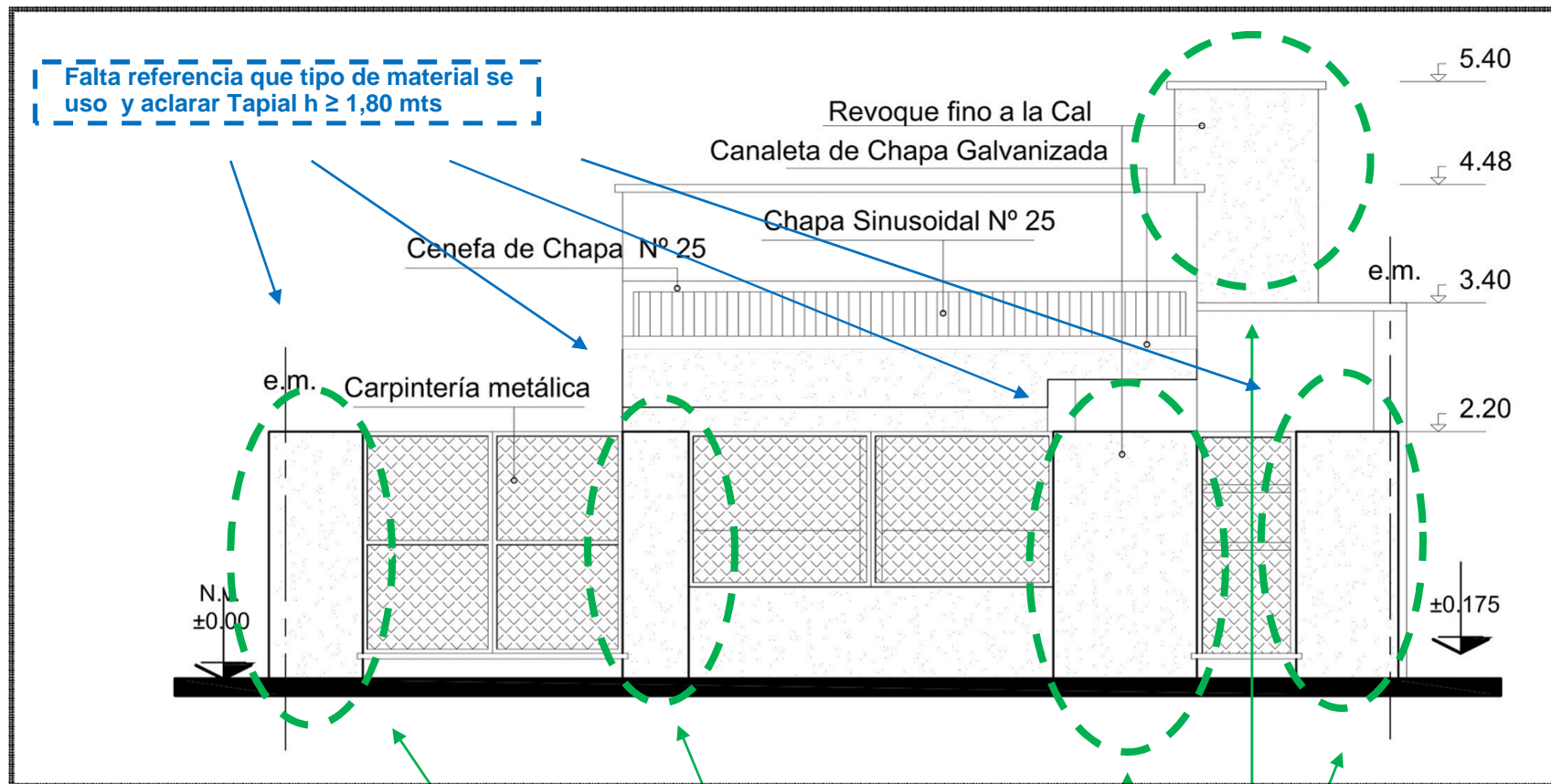


Falta definir material de construcción medianera reglamentaria

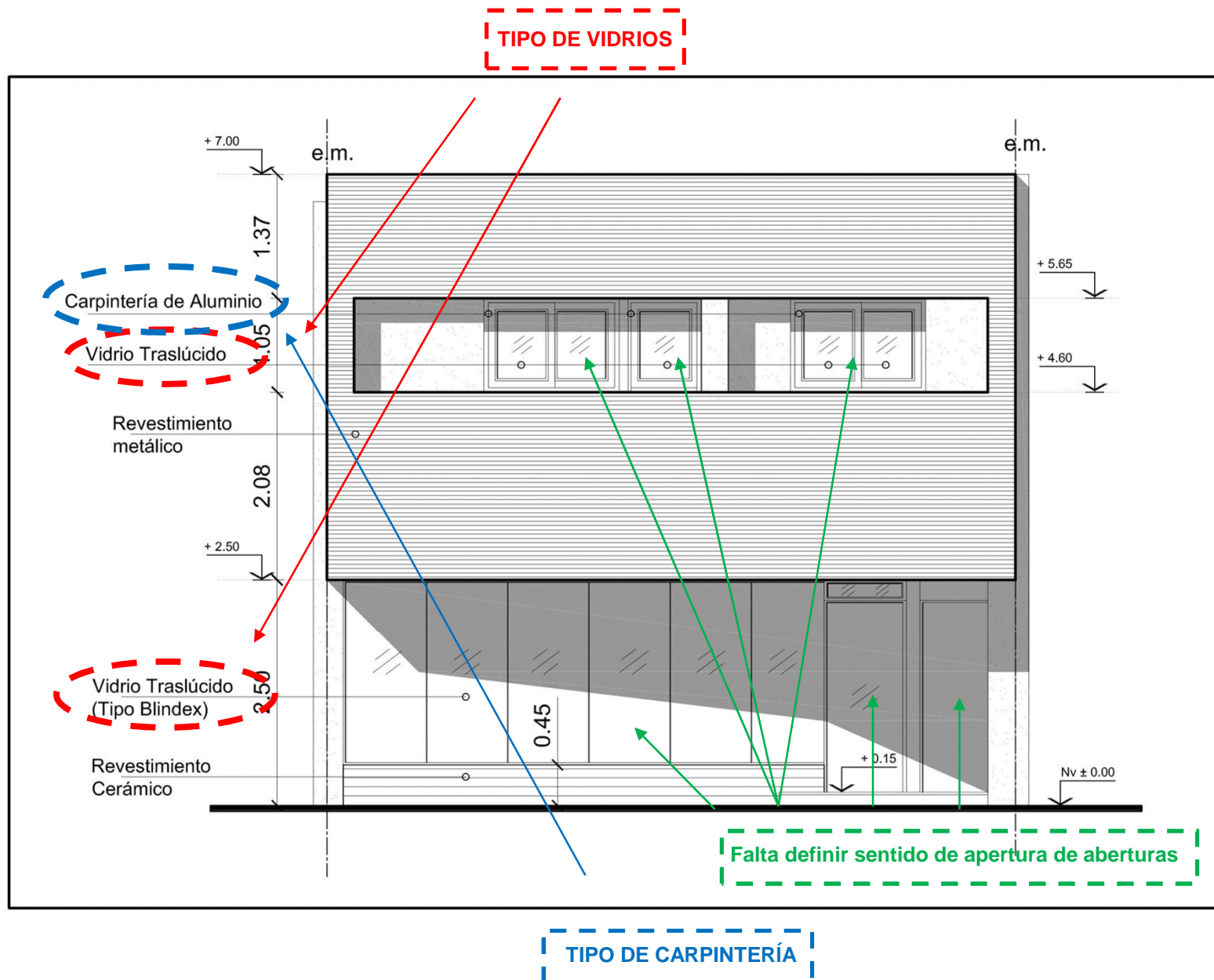
REFERENCIAS A TENER EN CUENTA EN VISTAS / FACHADAS



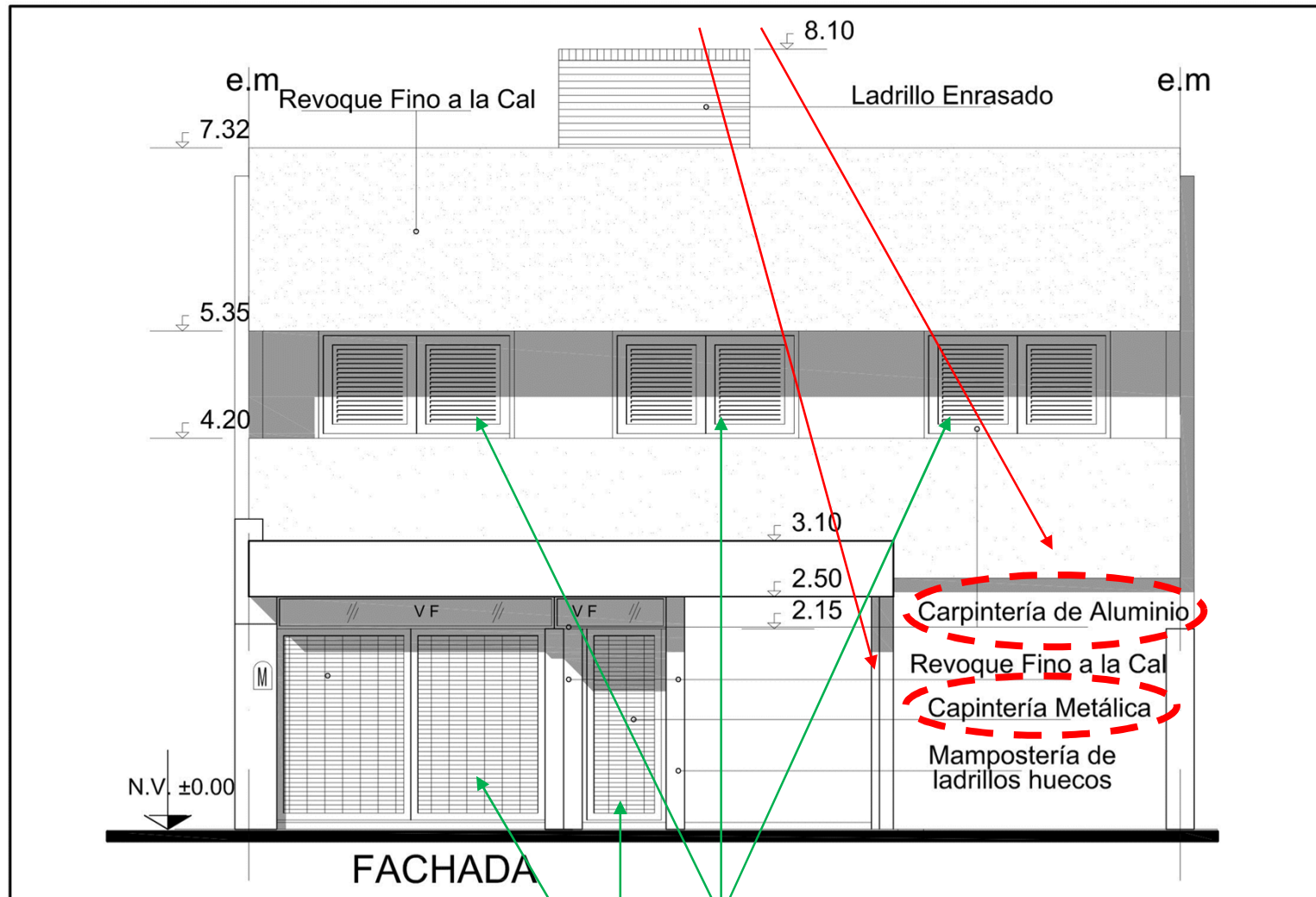
**MAMPOSTERÍAS**



REFERENCIAS A TENER EN CUENTA EN VISTAS / FACHADAS

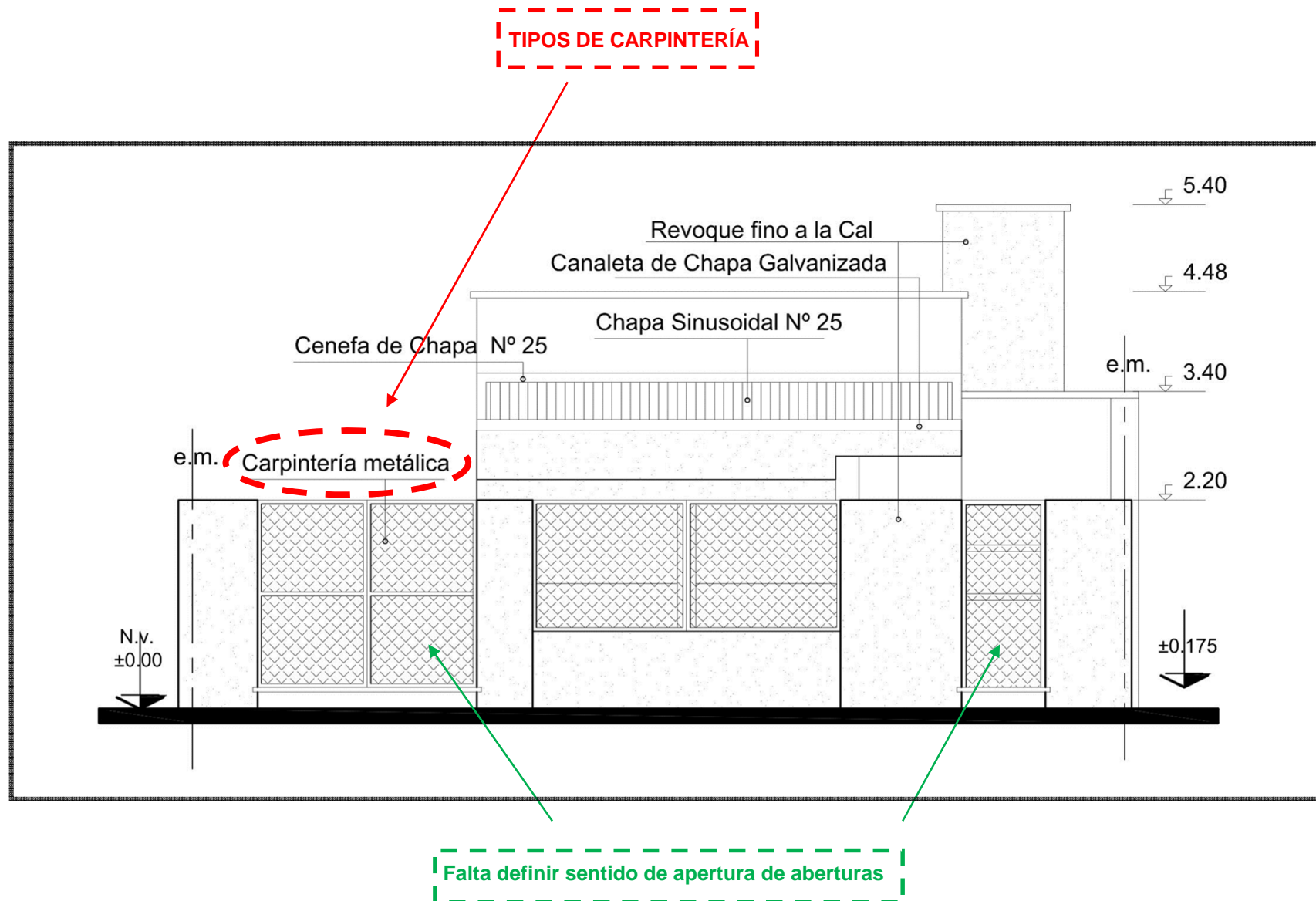


**TIPOS DE CARPINTERÍA**

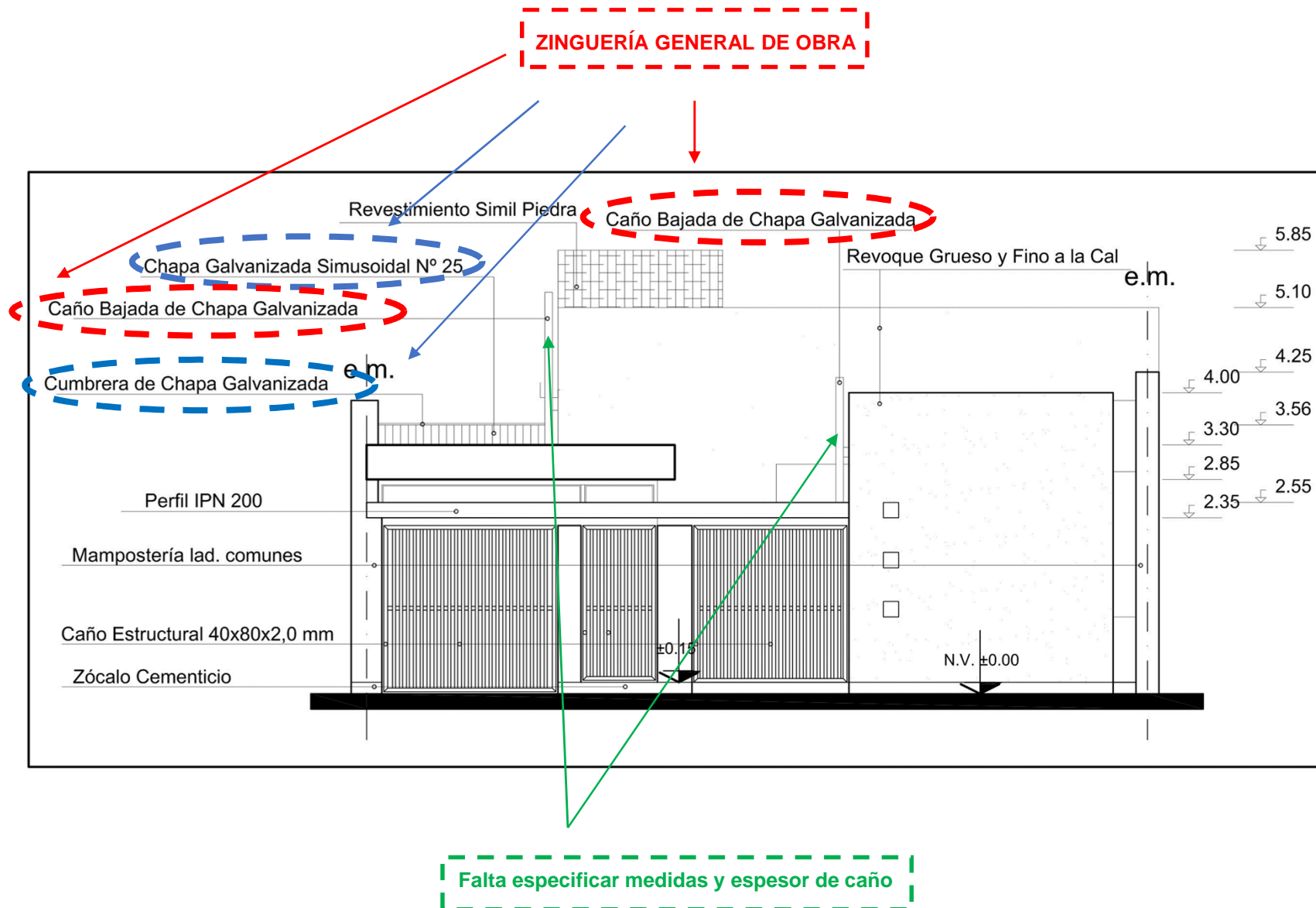




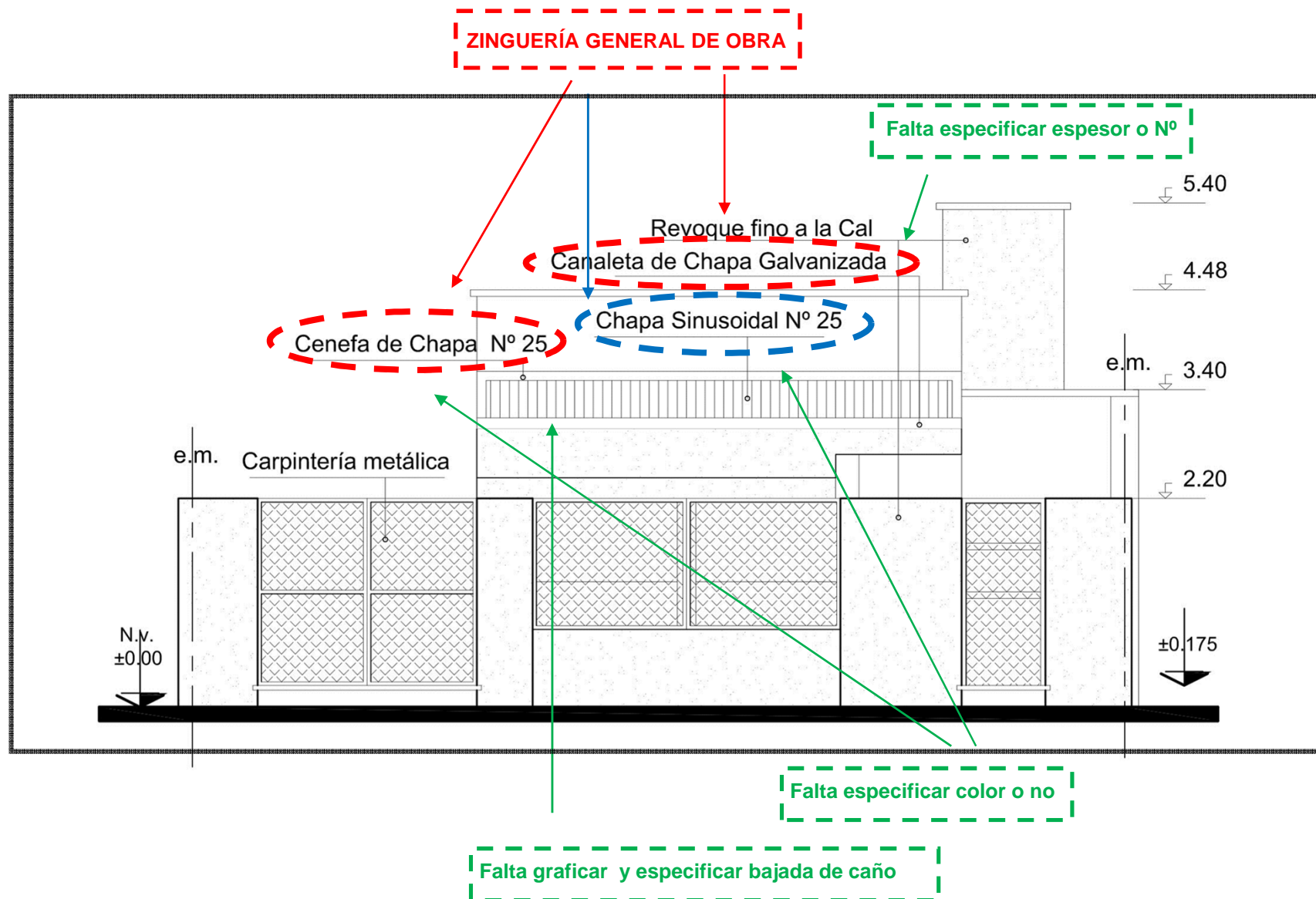
REFERENCIAS A TENER EN CUENTA EN VISTAS / FACHADAS



REFERENCIAS A TENER EN CUENTA EN VISTAS / FACHADAS

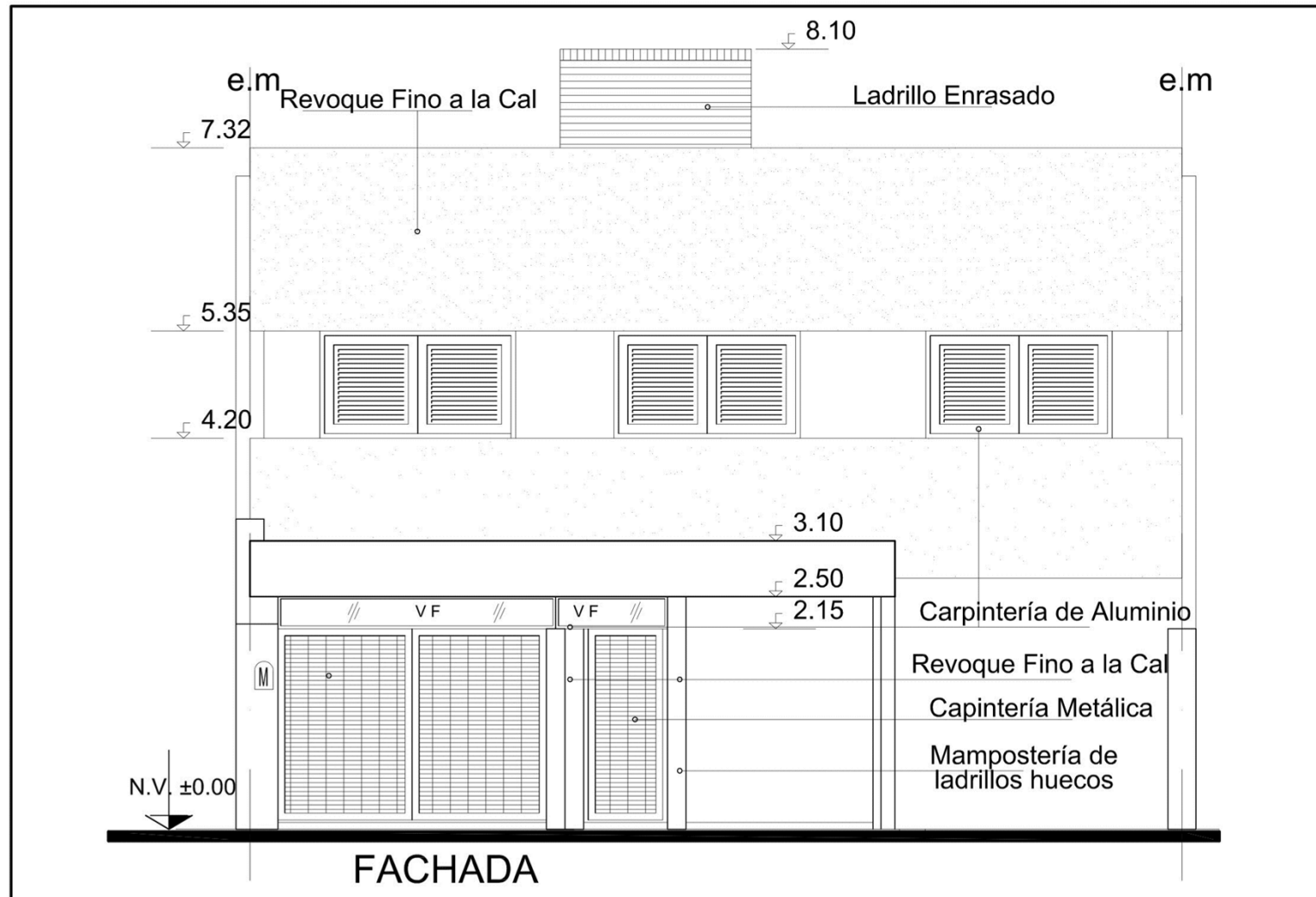


REFERENCIAS A TENER EN CUENTA EN VISTAS / FACHADAS

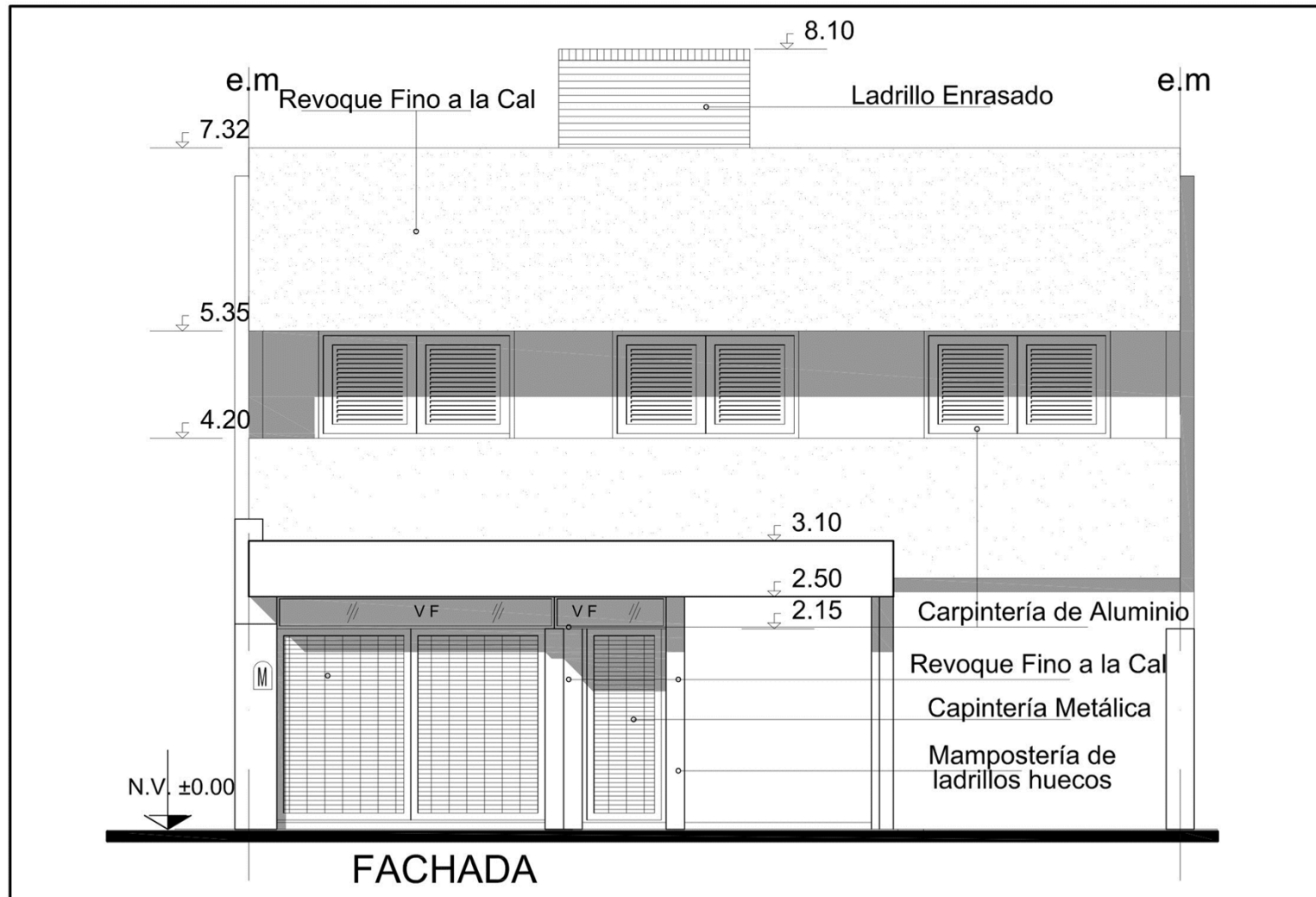


REFERENCIAS A TENER EN CUENTA EN VISTAS / FACHADAS

REPRESENTACIÓN DE FACHADA SIN SOMBRA



**REPRESENTACIÓN DE FACHADA CON SOMBRA**



**LA SOMBRA EN LA FACHADA, PERMITE DEFINIR PROFUNDIDAD, IMPORTANCIA Y JERARQUÍA**