

## TALLER DE INSTALACIONES I.

Curso : 4° D. Especialidad Construcciones.

Profesor : Claudio Lombardo

Fecha :     /     /

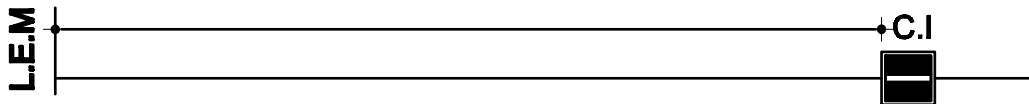
Nombre y Apellido del Alumno : \_\_\_\_\_

### DESAGÜES CLOACALES

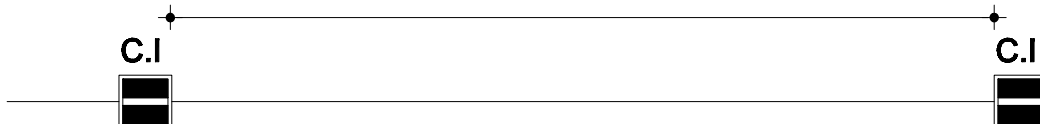
1 ) ¿Cuál es la diferencia entre un sistema de desagüe cloacal dinámico a un sistema de desagüe cloacal estático ?

2 ) ¿ Cual es la pendiente recomendada en un desagüe cloacal y explicar por que ?

3 ) Colocar cuál es la distancia máxima permitida entre una CI con respecto a la Línea de edificación municipal ?



4 ) Colocar cuál es la distancia máxima aconsejable entre dos Cámaras de Inspección



5 ) Enumerar 3 artefactos o elementos que conforman el desagüe primario y 3 artefactos o elementos que conformen el desagüe secundario

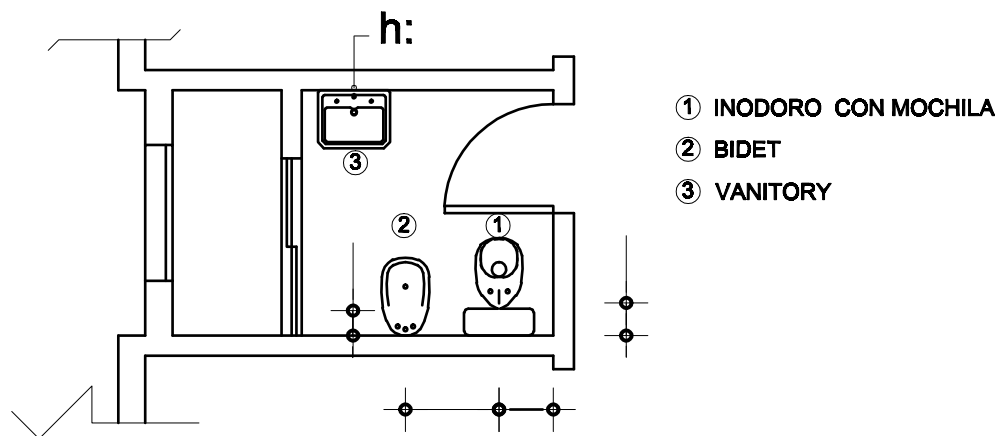
6 ) Tildar cual es en la actualidad el inodoro mas utilizado en una vivienda

- unifamiliar : ☐ inodoro común.  
☐ inodoro pedestal  
☐ inodoro a la turca

7 )Cuál es el lugar mas conveniente de realizar la ventilación de una instalación de desagüe cloacal ?

8 ) Colocar cuál es la distancia mínima permitida entre un caño de desagüe cloacal con respecto a un e.m.

9 ) En el siguiente esquema de un baño, colocar las dimensiones mas habituales para el desarrollo correcto de una instalación



10 ) Explicar brevemente que función cumple una cámara de inspección en el sistema de instalación e indicar cuales son las medidas y características fundamentales en la construcción de las mismas

11 ) Unir con flechas cuales son los caños reglamentarios de desagües de los siguientes artefactos y a que sistema de cañerías pertenecen

Inodoro .	0,040	C. Secundaria .
Bidets .	0,050	C. Primaria
Vanitory .	0,110	C. Secundaria
R.D .	0,063	C. Primaria
P.P.A a C. Primaria	0,040	C. Secundaria
B.A a C.I	0,040	C. Secundaria
Pileta de cocina	0,063	C. Primaria

12 ) En base a los planos de representación que les envío, deberán realizar un relevamiento de su vivienda y marcar los artefactos, elementos componentes del sistema de los ambientes que tengan en sus viviendas ( distribución de artefactos cámaras de inspección, bocas de acceso, P.P.A, R.D, Pozo absorbente o conexión a red cloacal

Se deben dibujar en autocad o tipo lámina como la actividad anterior.

Planta - Escala 1:100.

Subir entrega a la plataforma Classroom.

Fecha máxima del envío: 22/05/2020